

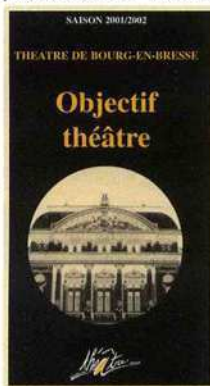


La nouvelle salle.

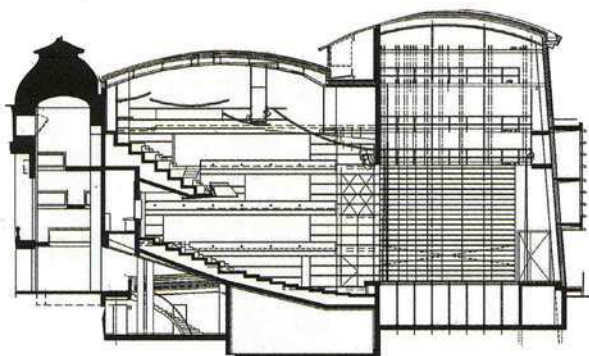
La nouvelle rénovation de 1997-2002 est réalisée par le groupement d'architectes, scénographe, acousticien "Atelier Architecture et Développement" d'Arcueil (94) : Patrick Fagnoni, Blandine Roche, Patrick Tavernier, Michel Rioualec, Jean-Paul Lamoureux.

La nouvelle salle comporte 620 places. Une maison des comédiens offre aux artistes les meilleures conditions de préparation.

L'aménagement d'une fosse d'orchestre complète la polyvalence du lieu qui peut ainsi accueillir danse, concerts, pièces de théâtre, art lyrique...



Programme 2001/2002.



Plan en coupe du théâtre rénové.



Contact : Archives municipales BP 90419
Hôtel de Ville - 01012 Bourg-en-Bresse
Tél. 04 74 45 72 07

Le Théâtre de Bourg-en-Bresse est un établissement public de coopération culturelle depuis 2005.

L'esplanade élargie en 2005 a retrouvé son nom de place de la Comédie.



Détail de la façade.



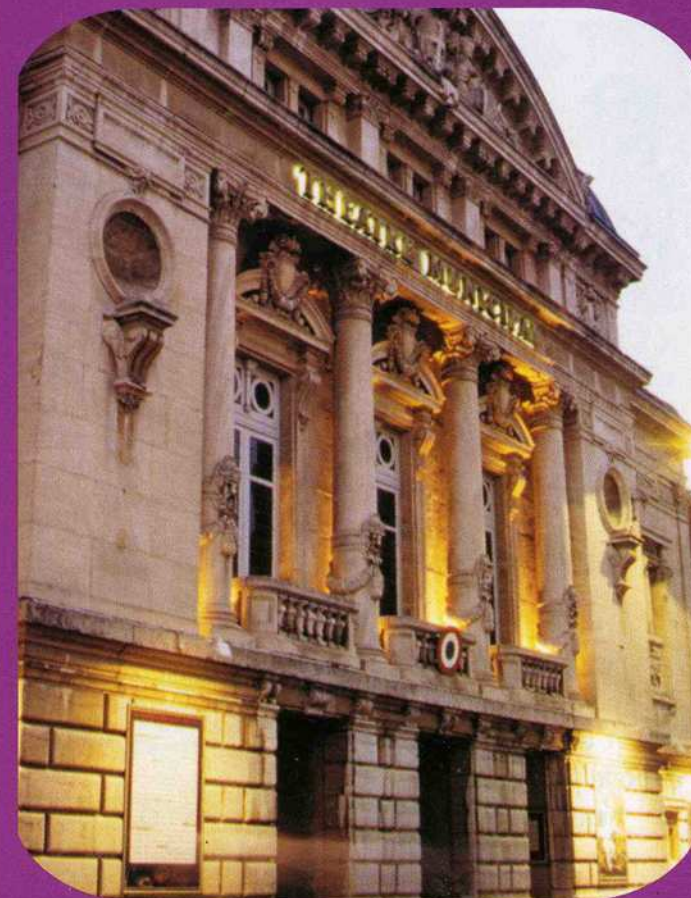
La maison des artistes.

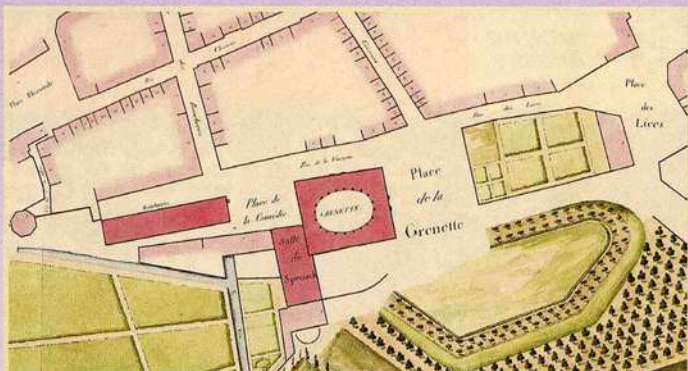
Réalisé par les archives municipales et le service communication de la Ville de Bourg-en-Bresse.
Crédits photos : S.Buathier, V.Nosbaum, Atelier Architecture et Développement.
Impression : Imprimerie du Centre.
- Edition 2006 -

THÉÂTRE
BOURG-EN-BRESSE

Le Théâtre

1



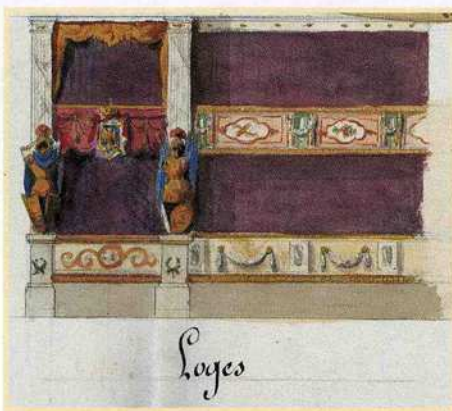


Quartier de la Comédie en 1813.



Affiche de spectacle produit à Bourg au XIX^e siècle.

La salle comporte 350 places assises et un parterre où le public se tient debout.



La salle est rénovée par le décorateur Bullot en 1865.

La comédie est construite de 1776 à 1778, à la même époque que la Grenette et les nouvelles boucheries par l'ingénieur Nicolas Aubry.



Le théâtre en 1905.

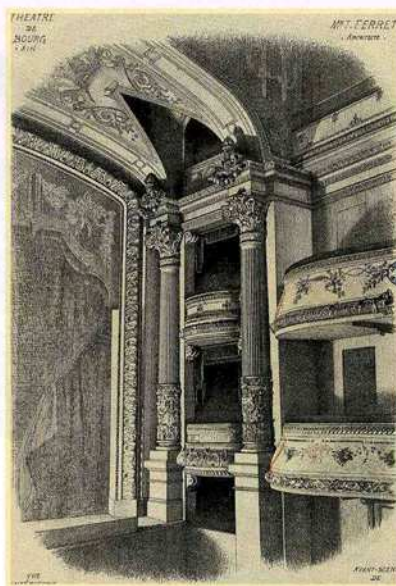
Suite à l'incendie du 23 décembre 1895 dû à un calorifère défectueux, l'architecte Tony Ferret est chargé de la reconstruction.



Tony Ferret (1851-1923).

Le nouveau théâtre offre 643 places. La salle est sur un plan à l'italienne, en forme de fer à cheval.

La façade principale et la toiture sont inscrites à l'inventaire supplémentaire des monuments historiques depuis 1975.

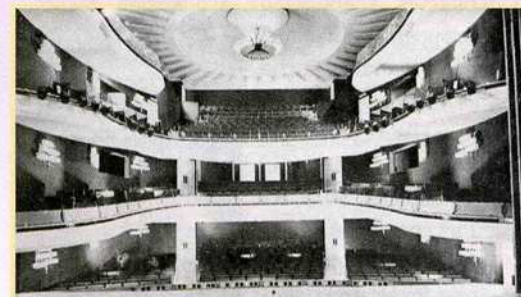


Loges et rideau de scène en 1905.

Après deux projets sans suite en 1931 et 1937, une rénovation complète est réalisée de 1962 à 1964 sous la direction de l'architecte Elisée Tête.



Rénovation de 1962-1964.



La nouvelle salle en 1964.

La capacité de la salle est ainsi portée à 767 places.



Affiche de spectacle produit à Bourg.