

Plan de l'église avec les époques de sa construction.

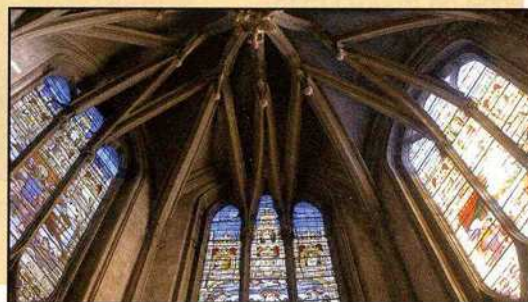
L'ensemble de l'église est classé monument historique depuis 1914. En 1982 un ravalement a fait retrouver tout son éclat à la pierre blanche de Ramasse provenant du Revermont. La toiture a été rénovée en 1985. Une illumination nocturne met en valeur ce monument visité par un public nombreux et qui contribue au rayonnement culturel et touristique de notre cité.



Contact : Archives municipales
 Hôtel de Ville - BP 90419
 01012 Bourg-en-Bresse
 Tél. 04 74 45 72 07

Patrimoine burgien

2



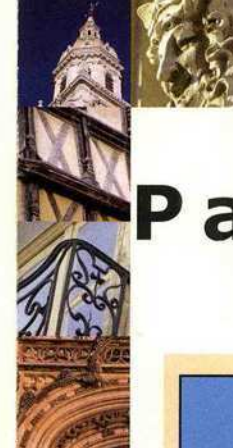
Clé de voûte pendante.

L'église Notre-Dame co-cathédrale



Chevet de l'église.

Réalisé par les archives municipales
 et le service communication
 de la Ville de Bourg-en-Bresse.
 Crédits photos : S.Buathier, Lescuyer,
 Amicale Philathétique Bressane
 Multicollections, Médiathèque Vailland
 Impression : Imprimerie du Centre.



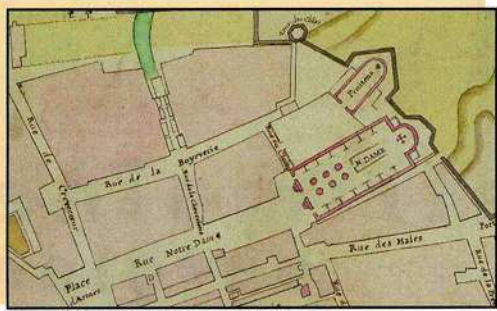
Patrimoine burgien

2



L'église Notre-Dame co-cathédrale



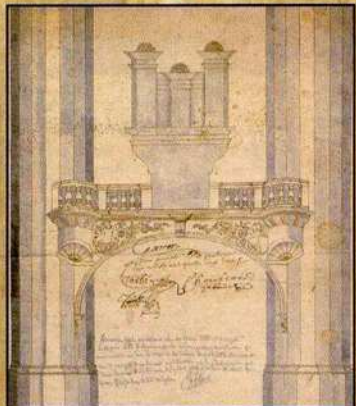


Quartier Notre-Dame en 1771.



Gravure de Lallemand vers 1780.

L'église Notre-Dame est construite entre 1505 et 1695 à l'emplacement d'une chapelle romane dédiée à la Vierge noire. La voûte de l'abside est maintenue par une remarquable clé de voûte pendante. Le chœur et la nef sont de style gothique. Suite à l'effondrement d'une partie de la nef en 1514 Loys van Boghem, l'architecte de l'église de Brou, est associé au chantier jusqu'alors dirigé par Guillaume Perrin. Il abaisse la toiture de la nouvelle nef et consolide l'édifice par des chapelles latérales. Les portails renaissance sont achevés en 1545.



La nouvelle tribune et les orgues en 1682.

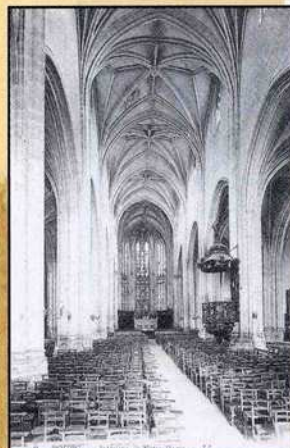


La porte principale dessinée par Jean-Marie Fiot en 1772.

La Vierge noire, patronne de la ville, y est vénérée depuis le Moyen-Age. L'église devint collégiale en 1515 grâce à l'éphémère évêché de Bourg (1515-1535) et co-cathédrale en 1992.



Les stalles vers 1900.



Intérieur de l'église vers 1900.



Une fête de la Vierge Noire vers 1900.



Clocher après la Révolution et jusqu'en 1909.

Parmi les œuvres majeures citons les stalles (vers 1530) qui servaient aux chanoines, les grandes orgues (1682) restaurées en 1981, la chaire (1760) et l'autel du chœur (1770) dûs à Jean-Marie Fiot, les vitraux (du XVIe au XXe siècles).

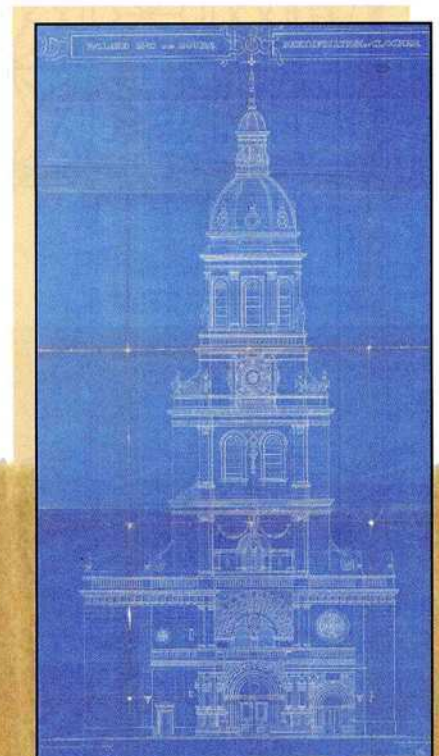


Adjudication de la réédification du clocher 1908.



Tony Ferret (1851-1923).

Le clocher est construit entre 1652 et 1695. Il est rasé à la Révolution. L'architecte Tony Ferret lui redonne toute son harmonie par les travaux menés de 1909 à 1913 et le fait culminer à 70m. Il abrite un carillon de 24 cloches.



Plan de Tony Ferret 1905.